



PRÉFET DE SEINE-ET-MARNE

*Liberté
Égalité
Fraternité*

Affaire suivie par : Lionel BOUCHER
Tel : 01 60 58 57 44
Courriel : sp-provins-affaires-funeraires@seine-et-marne.gouv.fr

Envoyé en préfecture le 25/03/2024

Reçu en préfecture le 25/03/2024

Publié le

ID : 077-217703057-20240318-D_54_2024-DE

Sous-préfecture de Provins
Pôle Réglementations générales
Affaires funéraires

S²LOW

Provins, le 22 janvier 2024

Le sous-Préfet de Provins

à

Monsieur le Maire de Montereau-Fault-Yonne
Mairie de Montereau-Fault-Yonne
54 rue Jean Jaurès
77130 Montereau-Fault-Yonne

Mairie de
Montereau-Fault-Yonne

23 JAN. 2024

Direction Générale
Courrier arrivé

Objet : Création d'une chambre funéraire sur la commune de Montereau-Fault-Yonne
PI : Un dossier de demande

Monsieur Luc BERHA, directeur général de la société «FUNECAP IDF» a sollicité une autorisation de création d'une chambre funéraire sur le territoire de votre commune.

Le projet est situé 4 route de Provins.

Vous trouverez en pièce jointe un exemplaire du dossier présenté par Madame Pamela BENUSIGLIO.

Il vous appartient, conformément aux termes de l'article 2223-74 du Code Général des Collectivités Territoriales, de me faire parvenir dans un délai de deux mois, l'avis de votre conseil municipal sur ce projet.

Mes services sont à votre disposition pour toute précision que vous souhaiteriez obtenir.

Le sous-préfet,
pour le sous-préfet et par délégation,
Le chef de la section « réglementations
générales et affaires funéraires »



Lionel BOUCHER

AVIS AU PUBLIC

Projet de Création d'une Chambre Funéraire

M. Frédérique LAMY

L'entreprise : Société FUNECAP Ile-de-France.

dont le siège social est situé : 50 boulevard Edgar Quinet - 75014 PARIS

A déposé un dossier de projet de création d'une chambre funéraire sise 4 route de Provins, Montereau-Fault-Yonne (77130).

D'une superficie utile de 135,7 m² dont 91.4 m² accessibles au public.

La chambre funéraire est constituée de :

D'une partie publique :

- 1 entrée/sas - 9.1 m²
- 1 hall d'accueil – 22.2 m²
- 3 salons funéraires – (18.7 – 16.0 – 21.4) m²
- 1 WC PMR – 4m²

D'une partie technique :

- 1 zone de déchargement de corps dite TSC - 17.4m². Comprenant 8 cellules réfrigérées dont 7 corps positifs (entre 0° et 5° C) et 1 corps en température négative.
- 1 bloc sanitaire WC/douche pour le praticien thanatopracteur – 2.3m²
- 1 salle de préparation ou laboratoire de 14.60m²

Et d'un parking de 10 places dont 1 place sera réservée aux Personnes à Mobilité Réduite.

Date envisagée de l'ouverture au public : 1^{ème} Semestre 2025.

La chambre funéraire est accessible au public 24h/24 et 7j/7 par digicode (le code d'accès est fourni aux sociétés de pompes funèbres par le gestionnaire).

Cette création est soumise à décision préfectorale après consultation du conseil municipal concerné et avis du conseil départemental de l'environnement et des risques sanitaires (CODERST). L'ensemble de l'établissement respecte le décret 2011-121 du 28 Janvier 2011 relatif aux opérations funéraires.

Envoyé en préfecture le 25/03/2024

Reçu en préfecture le 25/03/2024

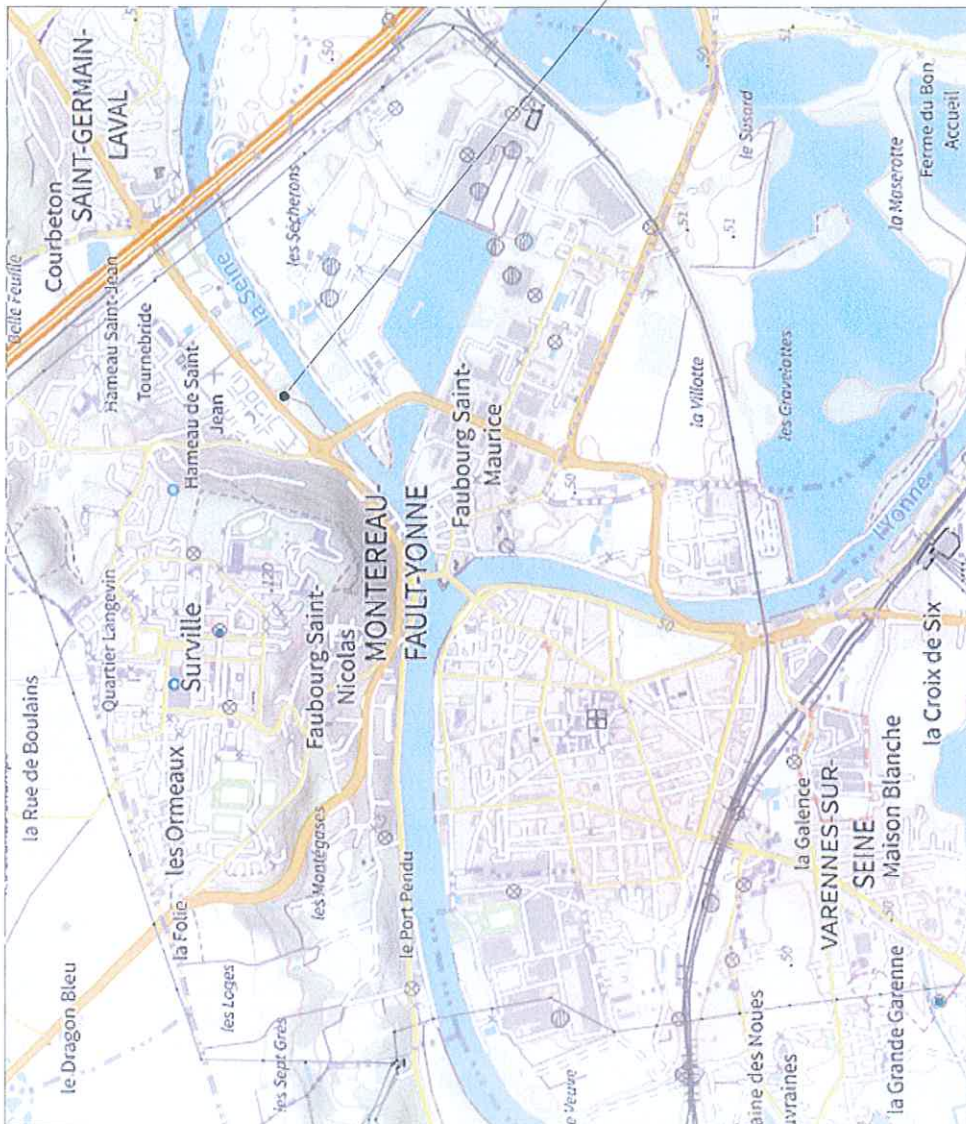
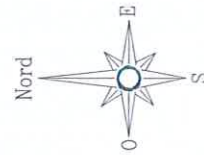
Publié le

ID : 077-217703057-20240318-D_54_2024-DE



1/1000

4 rue de Provens
77130 Montereau-Fault-Yonne
Parcelle 000 AL 520



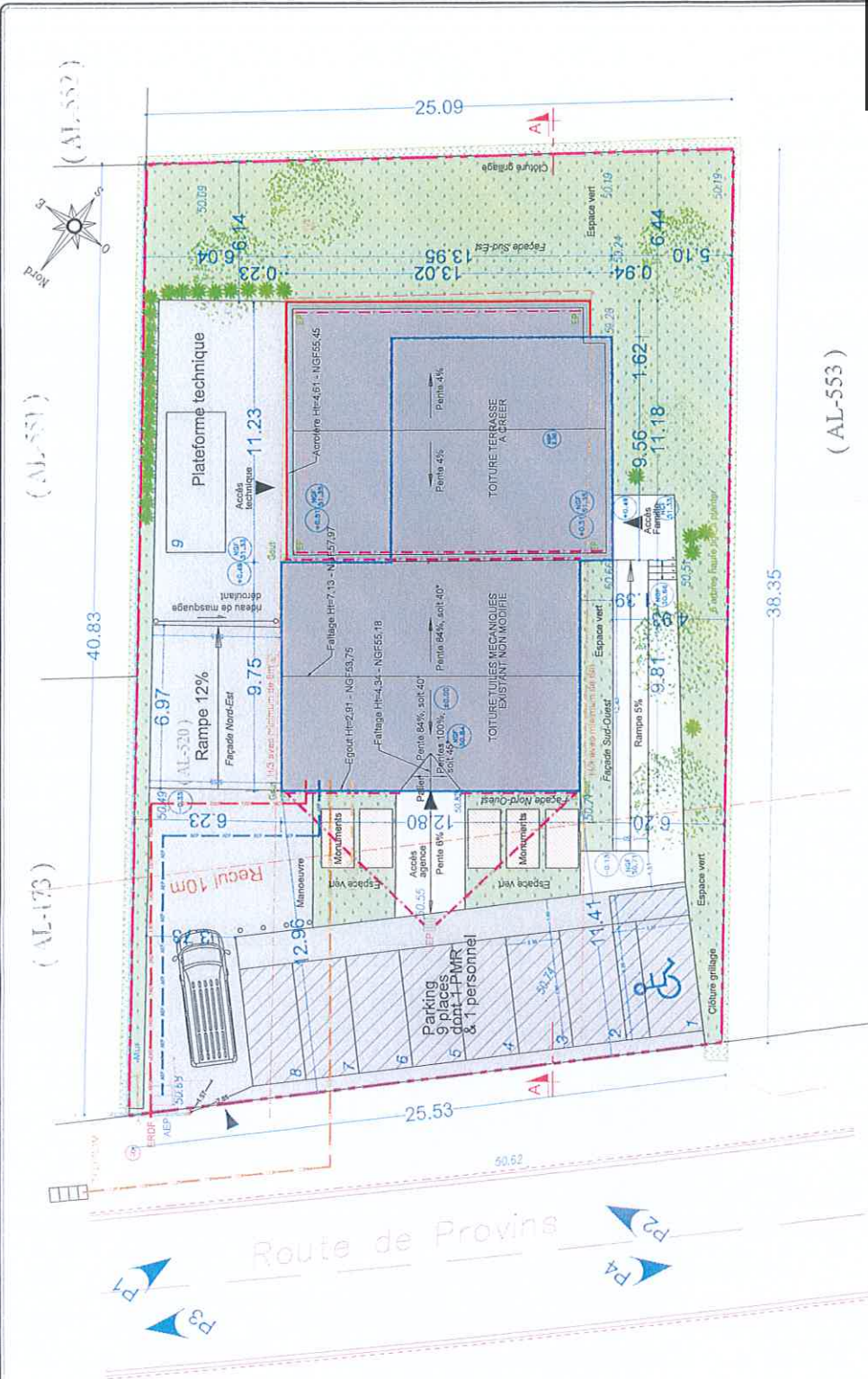
1/20000



Membre du groupement : FUNECAP IDF
50 boulevard Edgar Quinet
75014 PARIS
Terrain : Montereau-Fault-Yonne
4 rue de Provens 77130
Montereau-Fault-Yonne

Désignation
ETAT PROJETE
PLAN DE SITUATION
Date
01/12/23
Echelle
APD
Format
A3 PC

Les cotés des plans sont donnés à titre indicatif. Les entreprises sont tenues de les vérifier sur place. Répertoire géographique du cadastre - Plan des parcelles cadastrales - Plan des parcelles cadastrales



Parcelle AL 520	S = 968.0m ²
Emprise bâtiment existant	S = 215.9m ²
Emprise bâtiment projeté	S = 64.4m ²
EMPRISE TOTALE (40% UF maxi, 968*40%=387m ²)	S = 280.3m ²
Espace vert	S = 309.1m ²
Voirie	S = 325.5m ²

Surface de plancher RDC projeté	S = 107.1m ²
Agence de pompes funèbres	S = 140.4m ²
Chambre funéraire	S = 247.5m ²
TOTAL	

RESEAUX	SYMBOLISME
ADUCTION D'EAU POTABLE	—
EAUX PUVIALES	—
EAUX USEES	—
ELECTRICITE	—
TELECOM	—



000 AL 520
 968 mètres carrés
 4 RTE DE PROVINS
 77130 MONTEREAU FAULT
 YONNE

SVPK ARCHITECTURE
 11 rue de la République
 77130 MONTEREAU FAULT
 YONNE
 Tel : 03 77 13 02 32 - Mail : ssvpka@orange.fr



Maître d'ouvrage : FUNECAP IDF
 50 boulevard Edgard Quinet
 75014 PARIS
 Terrain : Montereau-Fault-Yonne
 77130 Provins 77130
 Montereau-Fault-Yonne

Désignation
 ETAT PROJETE
 PLAN MASSE
 Date
 01/12/23
 Echelle
 1:200
 Phase
 APD
 Format
 A3 P

Les cotés de plans sont donnés à titre indicatif. Les entrepreneurs sont tenus de les vérifier sur place. Reproduction graphique du mouler et tamiser non contractuelle - Seul document autorisé la

